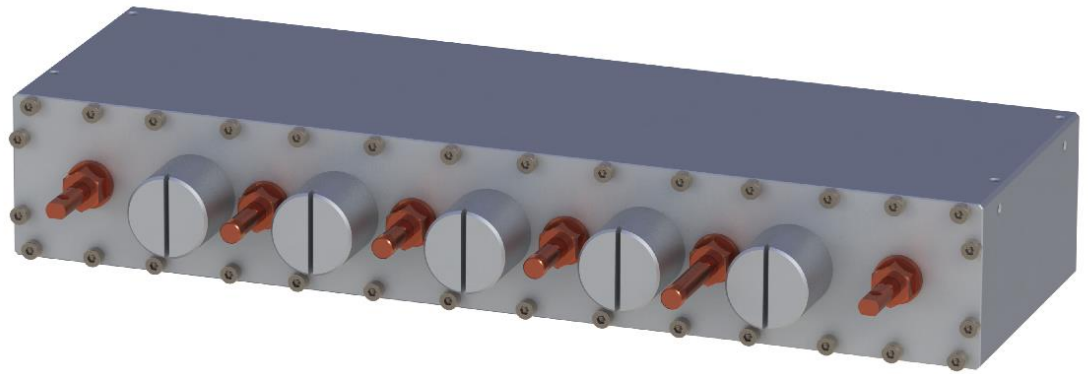


## MOD GV 40143

Filtro Digital UHF

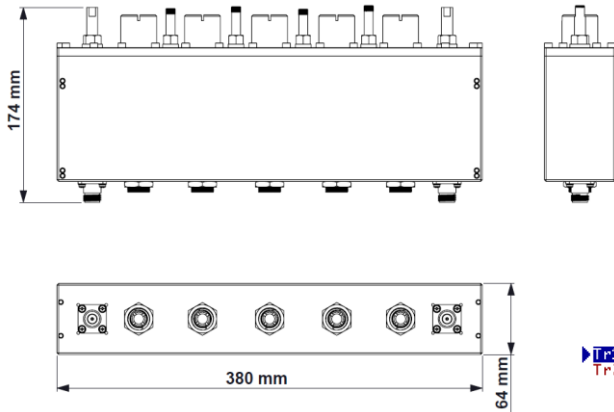


Español

## Especificaciones generales

- Estándar digital ISDB-T
- UHF: Canal 14 a 51 (470~698MHz);
- Potencia de entrada máxima de 130 W RMS;
- 5 polacos;
- Cortocircuito para acoplamiento CC;
- Estabilidad de temperatura;
- Conectores N-Hembra de Entrada/Salida.

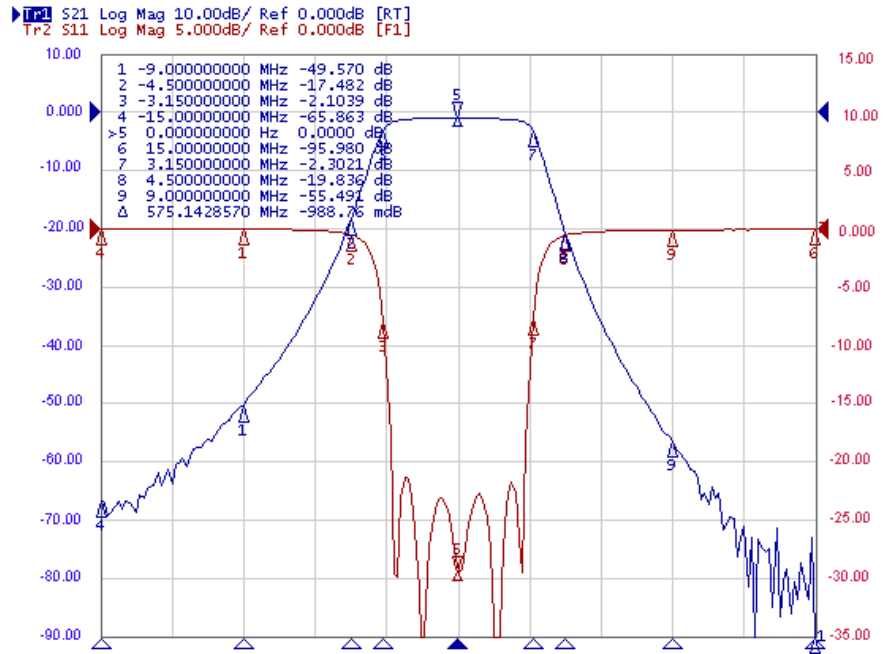
## Características mecánicas



Peso: 4,5 Kg

NOTAS:  
 BW: Ancho de Banda  
 FC: Frecuencia Central

Características Técnicas	Mínimo	Típico	Máximo
Ancho de banda (BW)		5,58 MHz	
Pérdida de inserción @ FC	-0,90 dB @470 MHz	-1,00 dB @584 MHz	-1,15 dB @698MHz
Pérdida de canal @ BW=5,58 MHz	-1,15 dB @470 MHz	-1,35 dB @584 MHz	-1,45 dB @698MHz
Inserción @ FC = -2,79 MHz	-0,70 dB @470 MHz	-0,80 dB @584 MHz	-0,95 dB @698 MHz
Inserción @ FC = +2,79 MHz	-0,70 dB @470 MHz	-0,80 dB @584 MHz	-0,95 dB @698 MHz
Selectividad @ FC = -3,15 MHz	-0,50 dB	-2,50 dB	---
Selectividad @ FC = +3,15 MHz	-0,50 dB	-2,50 dB	---
Selectividad @ FC = -4,50 MHz	-17,20 dB	-18,00 dB	---
Selectividad @ FC = +4,50 MHz	-18,00 dB	-19,00 dB	---
Selectividad @ FC = -9,00 MHz	-48,00 dB	-49,00 dB	---
Selectividad @ FC = +9,00 MHz	-48,00 dB	-49,00 dB	---
Selectividad @ FC = -15,00 MHz	-48,00 dB	-49,00 dB	---
Selectividad @ FC = +15,00 MHz	-48,00 dB	-49,00 dB	---
Selectividad @ 2x FC	30,00 dB	60,00 dB	---
Pérdida de retorno @ FC = ±2,79 MHz] (S11)	Mejor que -20,00 dB	Mejor que -22,00 dB	---
Pérdida de retorno @ FC ± (S11)	Mejor que -19,00 dB	Mejor que -20,00 dB	---
Temperatura de funcionamiento	-5 °C	27 °C	45 °C
Humedad relativa del aire para el funcionamiento.	95% (sem condensação)		



## KOKUSAI DENKI Electric Linear S/A

Avenida Frederico de Paula Cunha, 1001 – Maristela  
 Santa Rita do Sapucaí – MG – Brasil – CEP: 37536-162  
 Teléfono: +55(35) 3473-3473  
[www.lineardenki.com.br](http://www.lineardenki.com.br)  
[www.kokusai-denki.com.br](http://www.kokusai-denki.com.br)

©Copyright 2025 KOKUSAI DENKI Electric Linear S/A. Reservados todos los derechos.

La marca Linear Denki y los productos mencionados en este documento son marcas registradas de propiedad exclusiva de KOKUSAI DENKI Electric Linear S/A. Las especificaciones del producto están sujetas a cambios sin previo aviso. Las imágenes presentadas son sólo para fines ilustrativos.

REV00 – ENERO/2025